

**MP**bolagen

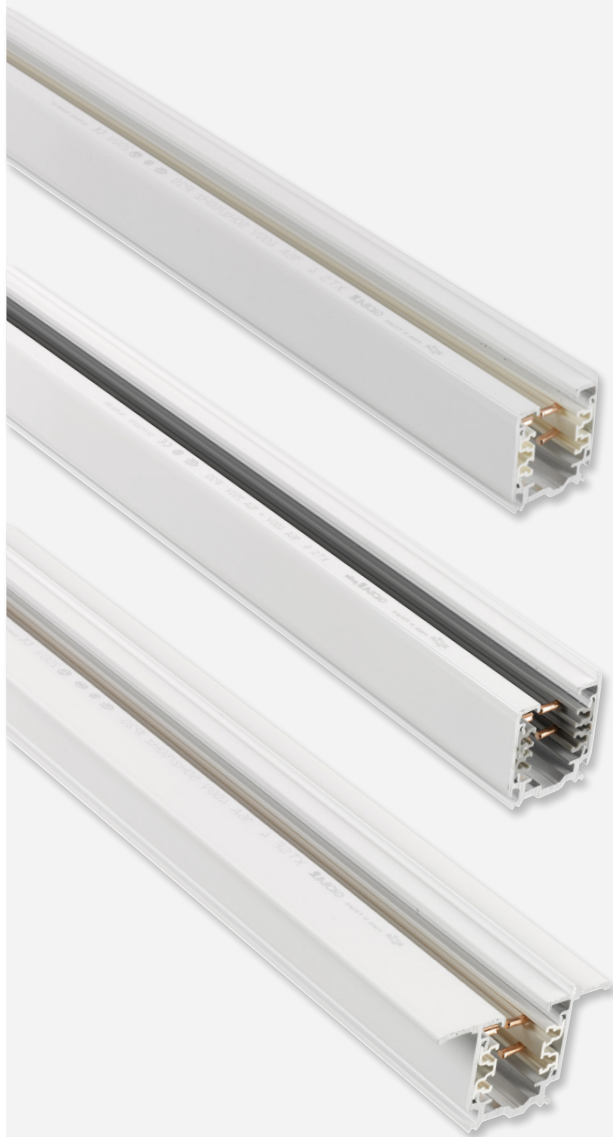
# Global Trac

BELYSNINGSSKENOR

## BELYSNINGSSYSTEM FÖR BUTIKER

Skenorna som gör det enkelt att flytta armaturer från en plats till en annan och där flertalet fabrikat passar. Alla upphängningsdetaljer passar oavsett vilken typ av skena man väljer.





## Global Trac – belysningskenor

– ett av Europas mest använda system för butiker. Skenorna gör det enkelt att flytta armaturer från en plats till en annan och flera fabrikat passar. Alla upphängningsdetaljer passar oavsett vilken typ av skena man väljer.

### Trefassskena i aluminium

finns i fyra olika längder i vitt, svart och grått utförande. Rekommenderat pendelavstånd är c-c 1 m, samt en minimihöjd på 2,2 m.

Placeras skenan i stängda utrymmen, t ex ett stängt skyltfönster, får den placeras lägre – dock min. 50 mm ovan golv.

OBS! Skenan får ej placeras med öppningen uppåt.

### Gemensamma tillbehör

för både infällt och utanpåliggande montage. Skenan kan kapas i önskad längd och med ett specialverktyg böjer man enkelt ut ledarna efteråt.

Kontaktskenor Pro och Pulse

monteras dikt mot tak/vägg eller pendlas från tak.

Pulse-versionen har samma egenskaper som Pro-versionen, men med möjlighet att hantera Dali – 0-10 V etc.

### Infällda kontaktskenor Pro och Pulse

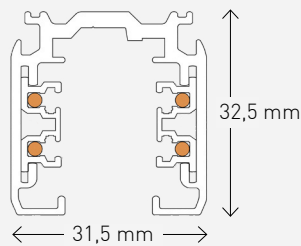
monteras infällda i undertak. Kan även monteras dikt mot tak/vägg, eller pendlas från tak. Pulse-versionen har samma egenskaper som Pro-versionen, men med möjlighet att hantera Dali – 0-10 V etc.

### Tänk på att!

Tillbehör till strömskenor för belysning är samma för infällt- och utanpåliggande montage. Det röda strecket på skarvar och avgreningar skall vara i sin helhet när man gör val av artiklar för ett montage – se exempel sid. 14.

# Global Trac – belysningskenor

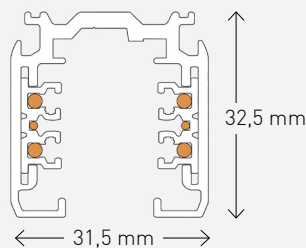
## Kontaktskena – PRO



Monteras dikt mot tak/vägg eller pendlas från tak. Vid väggmontage använd väggfäste SKB21 (se sid 9).  
Lämpligt c-c 1 m. 230/400 V, 16 A, IP 20.

L mm	Grå	E-nr	Svart	E-nr	Vit	E-nr
1000	XTS 4100-1	74 001 69	XTS 4100-2	74 003 81	XTS 4100-3	74 001 68
2000	XTS 4200-1	74 001 67	XTS 4200-2	74 002 92	XTS 4200-3	74 001 66
3000	XTS 4300-1	74 001 65	XTS 4300-2	74 002 93	XTS 4300-3	74 001 64
4000	XTS 4400-1	74 001 63	XTS 4400-2	74 002 94	XTS 4400-3	74 001 62

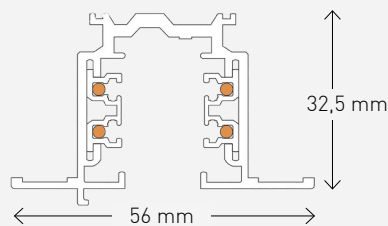
## Kontaktskena – PULSE



Monteras dikt mot tak/vägg eller pendlas från tak. Vid väggmontage använd väggfäste SKB21 (se sid 9).  
Lämpligt c-c 1 m. 230/400 V, 16 A, IP 20.

L mm	Grå	E-nr	Svart	E-nr	Vit	E-nr
1000	XTSC 6100-1	74 030 15	XTSC 6100-2	74 003 86	XTSC 6100-3	74 003 87
2000	XTSC 6200-1	74 030 19	XTSC 6200-2	74 003 88	XTSC 6200-3	74 003 89
3000	XTSC 6300-1	74 030 22	XTSC 6300-2	74 003 90	XTSC 6300-3	74 003 91
4000	XTSC 6400-1	74 030 30	XTSC 6400-2	74 003 92	XTSC 6400-3	74 003 93

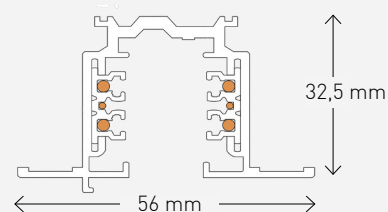
## Kontaktskena – infälld PRO



För infällt montage. Monteras dikt mot tak/vägg eller pendlas från tak.  
Lämpligt c-c 1 m. 230/400 V, 16 A, IP 20.

L mm	Grå	E-nr	Svart	E-nr	Natur	E-nr
1000	XTSF 4100-1	74 030 35	XTSF 4100-2	74 027 30	XTSF 4100-3	74 001 60
2000	XTSF 4200-1	74 030 36	XTSF 4200-2	74 027 31	XTSF 4200-3	74 001 58
3000	XTSF 4300-1	74 030 37	XTSF 4300-2	74 027 32	XTSF 4300-3	74 004 26

## Kontaktskena – infälld PULSE



För infällt montage. Monteras dikt mot tak/vägg eller pendlas från tak.  
Lämpligt c-c 1 m. 230/400 V, 16 A, IP 20.

L mm	Grå	E-nr	Svart	E-nr	Vit	E-nr
1000	XTSCF 6100-1	74 030 31	XTSCF 6100-2	74 027 22	XTSCF 6100-3	74 027 23
2000	XTSCF 6200-1	74 030 32	XTSCF 6200-2	74 027 24	XTSCF 6200-3	74 027 25
3000	XTSCF 6300-1	74 030 33	XTSCF 6300-2	74 027 26	XTSCF 6300-3	74 027 27

# Global Trac – belysningskenor

## Rak skarv

Passar både infällda och utanpåliggande skenor.



	<b>Modell</b>	<b>Grå</b>	<b>E-nr</b>	<b>Svart</b>	<b>E-nr</b>	<b>Vit</b>	<b>E-nr</b>
Pro	XTS 21-1	74 001 93	XTS 21-2	74 003 73	XTS 21-3	74 001 92	
Pulse	XTSC 621-1	74 030 20	XTSC 621-2	74 004 00	XTSC 621-3	74 004 01	

## Skarv

Skarv med matning passar både infällda och utanpåliggande skenor.



	<b>Modell</b>	<b>Grå</b>	<b>E-nr</b>	<b>Svart</b>	<b>E-nr</b>	<b>Vit</b>	<b>E-nr</b>
Pro	XTS 14-1	74 001 95	XTS 14-2	74 003 72	XTS 14-3	74 001 94	
Pulse	XTSC 614-1	74 030 18	XTSC 614-2	74 003 98	XTSC 614-3	74 003 99	

## Flexibel skarv – böjbar

Kan ledas i alla riktningar.



	<b>Modell</b>	<b>Grå</b>	<b>E-nr</b>	<b>Svart</b>	<b>E-nr</b>	<b>Vit</b>	<b>E-nr</b>
Pro	XTS 23-1	74 001 91	XTS 23-2	74 002 90	XTS 23-3	74 001 90	
Pulse	XTSC 623-1	74 030 21	XTSC 623-2	74 004 02	XTSC 623-3	74 004 03	

## Ställbart hörn – PRO

Justerbart hörn.



	<b>Grå</b>	<b>E-nr</b>	<b>Svart</b>	<b>E-nr</b>	<b>Vit</b>	<b>E-nr</b>
	XTS 24-1	74 001 89	XTS 24-2	74 003 74	XTS 24-3	74 001 88

## Ändstycke

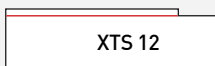
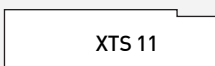
Passar både infällda och utanpåliggande skenor.



	<b>Grå</b>	<b>E-nr</b>	<b>Svart</b>	<b>E-nr</b>	<b>Vit</b>	<b>E-nr</b>
	XTS 41-1	74 001 73	XTS 41-2	74 002 91	XTS 41-3	74 001 72

## Nätanslutningsdon – PRO

Nätanslutningsdon med möjlighet för matning.



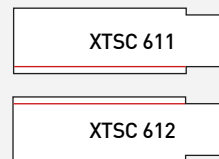
	<b>Grå</b>	<b>E-nr</b>	<b>Svart</b>	<b>E-nr</b>	<b>Vit</b>	<b>E-nr</b>
	XTS 11-1	74 001 99	XTS 11-2	74 002 89	XTS 11-3	74 001 98
	XTS 12-1	74 001 97	XTS 12-2	74 002 96	XTS 12-3	74 001 96

# Global Trac – belysningskenor

## Nätanslutningsdon – PULSE



Nätanslutningsdon med möjlighet för matning.

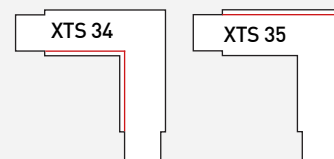


Grå	E-nr	Svart	E-nr	Vit	E-nr
XTSC 611-1	74 030 16	XTSC 611-2	74 003 94	XTSC 611-3	74 003 95
XTSC 612-1	74 030 17	XTSC 612-2	74 003 96	XTSC 612-3	74 003 97

## L-skarv – PRO



L-skarv med möjlighet för matning.

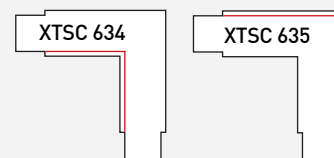


Grå	E-nr	Svart	E-nr	Vit	E-nr
XTS 34-1	74 001 87	XTS 34-2	74 002 98	XTS 34-3	74 001 86
XTS 35-1	74 001 85	XTS 35-2	74 003 75	XTS 35-3	74 001 84

## L-skarv – PULSE

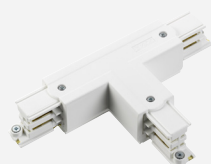


L-skarv med möjlighet för matning.

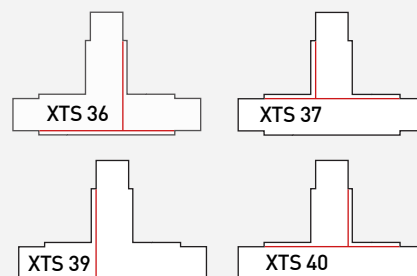


Grå	E-nr	Svart	E-nr	Vit	E-nr
XTSC 634-1	74 030 23	XTSC 634-2	74 004 04	XTSC 634-3	74 004 05
XTSC 635-1	74 030 24	XTSC 635-2	74 004 06	XTSC 635-3	74 004 07

## T-skarv – PRO

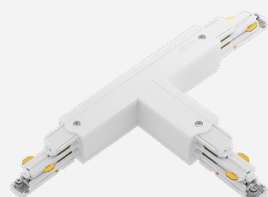


T-skarv med möjlighet för matning.

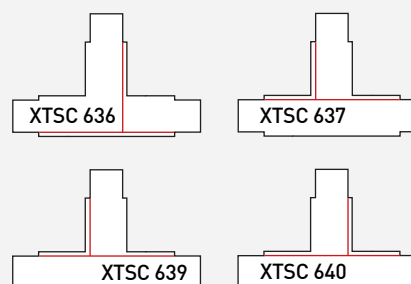


Grå	E-nr	Svart	E-nr	Vit	E-nr
XTS 36-1	74 001 83	XTS 36-2	74 003 76	XTS 36-3	74 001 82
XTS 37-1	74 001 81	XTS 37-2	74 003 77	XTS 37-3	74 001 80
XTS 39-1	74 001 77	XTS 39-2	74 003 79	XTS 39-3	74 001 76
XTS 40-1	74 001 75	XTS 40-2	74 003 80	XTS 40-3	74 001 74

## T-skarv – PULSE



T-skarv med möjlighet för matning.

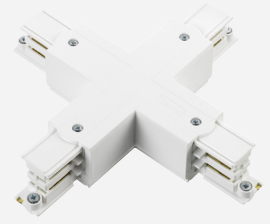
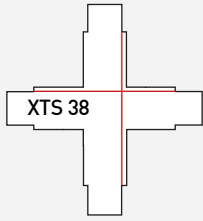


Grå	E-nr	Svart	E-nr	Vit	E-nr
XTSC 636-1	74 030 25	XTSC 636-2	74 004 08	XTSC 636-3	74 004 09
XTSC 637-1	74 030 26	XTSC 637-2	74 004 10	XTSC 637-3	74 004 11
XTSC 639-1	74 030 28	XTSC 639-2	74 004 12	XTSC 639-3	74 004 13
XTSC 640-1	74 030 29	XTSC 640-2	74 004 14	XTSC 640-3	74 004 15

# Global Trac – belysningskenor

## X-skarv – PRO

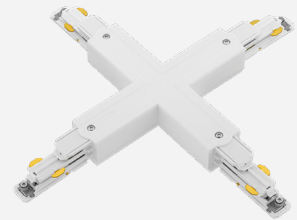
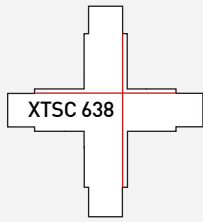
X-skarv med möjlighet för matning.



Grå	E-nr	Svart	E-nr	Vit	E-nr
XTS 38-1	74 001 79	XTS 38-2	74 003 78	XTS 38-3	74 001 78

## X-skarv – PULSE

X-skarv med möjlighet för matning.



Grå	E-nr	Svart	E-nr	Vit	E-nr
XTSC 638-1	74 030 27	XTSC 638-2	74 004 16	XTSC 638-3	74 004 17



# Global Trac – belysningskenor

## Wire upphängningsset



Set med wire, taklock och standardklämma (klickfäste). Maxlast: 150 N.

L mm	Grå	E-nr	Svart	E-nr	Vit	E-nr
1500	SPW 11 WLC-1/1,5 M	74 031 00	SPW 11 WLC-2/1,5 M	74 031 03	SPW 11 WLC-3/1,5 M	74 031 06
3000	SPW 11 WLC-1/3 M	74 031 01	SPW 11 WLC-2/3 M	74 031 04	SPW 11 WLC-3/3 M	74 031 07
5000	SPW 11 WLC-1/5 M	74 031 02	SPW 11 WLC-2/5 M	74 031 05	SPW 11 WLC-3/5 M	74 031 08

## Wire upphängningsset



Set med wire, taklock och standardklämma. Maxlast: 150 N.

L mm	Grå	E-nr	Svart	E-nr	Vit	E-nr
1500	SPW 12 SK-1/1,5 M	74 028 94	SPW 12 SK-2/1,5 M	74 028 97	SPW 12 SK-3/1,5 M	74 002 08
3000	SPW 12 SK-1/3 M	74 028 95	SPW 12 SK-2/3 M	74 028 98	SPW 12 SK-3/3 M	74 030 14
5000	SPW 12 SK-1/5 M	74 028 96	SPW 12 SK-2/5 M	74 028 99	SPW 12 SK-3/5 M	74 003 71

## Wire upphängningsset



Set med wire och lås. Maxlast: 150 N.

L mm	Natur	E-nr
1500	SKB 34-1	-
3000	SKB 34-1/3M	74 002 10
4000	SKB 34-1/4 M	-
5000	SKB 34-1/5	-

## Infästningsbygel – wire 1,5 mm



Snabbfäste, klickas på skenan. Maxlast: 150 N.

Grå	E-nr	Svart	E-nr	Vit	E-nr
SKB11 WLC-1	74 002 35	SKB11 WLC-2	74 003 28	SKB11 WLC-3	74 002 36

## Infästningsbygel – undertaksprofil



Snabbfäste, klickas på skenan. Med fäste för T-profil (undertak). Maxlast: 50 N.

Grå	E-nr	Svart	E-nr	Vit	E-nr
SKB11 T-1	74 002 33	SKB11 T-2	74 004 19	SKB11 T-3	74 002 34

## Infästningsbygel – gängstång



Snabbfäste, klickas på skenan. Maxlast: 50 N.

Grå	E-nr	Svart	E-nr	Vit	E-nr
SKB11 R-1	74 002 31	SKB 11 R-2	74 004 18	SKB 11 R-3	74 002 32



# Global Trac – belysningsckenor

## Infästningsbygel

För Pro och Pulse. Kan även användas som förstärkning vid skarv. Maxlast: 200 N



Grå	E-nr	Svart	E-nr	Vit	E-nr
SKB 18-1	-	SKB 18-2	-	SKB 18-3	74 004 27

## Gängstång M6 med takfäste – 1 m

Kapas i önskad längd. Maxlast: 200 N.  
Den plastbeklädda gängstången är grå om man tar bort plasten.



Svart	E-nr	Vit	E-nr
SPR 6-2	74 004 20	SPR 6-3	74 002 39

## Gängstångsförlängning M6 – 1 m

Kapas i önskad längd.  
Den plastbeklädda gängstången är grå om man tar bort plasten.



Svart	E-nr	Vit	E-nr
SPR 61-2	74 002 38	SPR 61-3	74 028 88

## Pendelfäste M6

För infästning av gängstång i skenan.  
Maxlast: 200 N.



Grå	E-nr	Svart	E-nr	Vit	E-nr
SP4 R-1	-	SP4 R-2	-	SP4 R-3	74 002 09

## Takfäste – standard

Takfäste. Maxlast: 200 N.



Grå	E-nr	Svart	E-nr	Vit	E-nr
SKB 12-1	74 002 12	SKB 12-2	74 003 29	SKB 12-3	74 002 11

## Väggfäste

Väggfäste. Maxlast: 100 N.



Naturanod.	E-nr
SKB 21-1	74 002 37

# Global Trac – belysningskenor

## Multiadapter – PRO, 10 A



Adapter med fasväljare och skruvanslutning. Kompletteras med dragavlastare.  
Maxlast: 100 N.

Grå	E-nr	Svart	E-nr	Vit	E-nr
XTSA 68-1	74 002 44	XTSA 68-2	74 002 95	XTSA 68-3	74 002 01

## Multiadapter – PRO, 10 A



Adapter med fasväljare ("knivanslutning"). Kompletteras med dragavlastare.  
Maxlast: 100 N.  
Verktyg GB 66 CT – se sid 12.

Grå	E-nr	Svart	E-nr	Vit	E-nr
GA 100-1	74 002 30	GA 100-2	74 031 47	GA 100-3	74 002 04

## Multiadapter – PULSE, 10 A



Adapter med fasväljare ("knivanslutning"). Kompletteras med dragavlastare.  
Maxlast: 100 N.  
Verktyg GB 66 CT – se sid 12.

Grå	E-nr	Svart	E-nr	Vit	E-nr
GAC 600-1	74 031 48	GAC 600-2	74 004 21	GAC 600-3	74 004 22

## Schukouttag – PRO, 10 A



Maxlast: 100 N.

Svart	E-nr	Vit	E-nr
XTSA 67S-2	74 031 49	XTSA 67S-3	74 002 43

## Adapter – 3-fas 16 A, 400 V



Adapter med skruvanslutning. Kompletteras med dragavlastare. Maxlast: 100 N.

Grå	E-nr	Svart	E-nr	Vit	E-nr
XTSA 67-1	74 031 53	XTSA 67-2	74 031 54	XTSA 67-3	74 002 02

## Nippel med dragavlastare



Invändig diameter: 7 mm.

Grå	E-nr	Svart	E-nr	Vit	E-nr
GA 510-1	74 031 50	GA 510-2	74 004 24	GA 510-3	74 004 25

## Dragavlastare M10/13

Dragavlastare används tillsammans med anslutningsnippel M10/13 - se nedan.



Modell	Svart	E-nr	Vit	E-nr
M10	XTSA 510-2	74 003 84	XTSA 510-3	74 002 42
M13	XTSA 513-2	74 003 85	XTSA 513-3	74 020 58

## Anslutningsnippel M10/13

Passar samtliga adaptrar.



Modell	Alu	E-nr
M10	XTS 58/8-9	74 020 59
M13	XTS 56/8.6-9	74 003 82

## Infällningsram Fixpoint – PRO

Ram för infällt montage. Används tillsammans med Fixpoint takdosa - se nedan.



Vit	E-nr
XTSA 71-3	74 002 00

## Fixpoint takdosa – PRO

Takdosa för multiadapter – 3-fas.



Vit	E-nr
GA 70-3	74 002 03

## Infästning för krok – 2 mm

Fäste för krok XTAK 11-1 - se nedan, eller 2 mm wire.



Grå	E-nr	Svart	E-nr	Vit	E-nr
XTAK 142-1	74 031 51	XTAK 142-2	74 031 52	XTAK 142-3	74 002 05

## Krok 2 mm

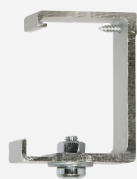
Krok för infästning i XTAK 142 – se ovan.



Modell	E-nr
XTAK 11-1	74 002 06

# Global Trac – belysningskenor

## Armaturfäste



För montage av armaturer under skenan.  
Maxlast: 120 N.

**Naturanod. E-nr**  
XTAO 16-1 74 004 28

## Skarvlock



Skarvlock för infällt montage. Monteras under avgreningarna.  
Passar till: XTS 34-40 och XTSC 634-640, för infälld kanal.

Svart	E-nr	Vit	E-nr	Passar till
XTSF 30-2	74 032 27	XTSF 30-3	74 001 70	Pro
XTSF 630-2	-	XTSF 630-3	-	Pulse

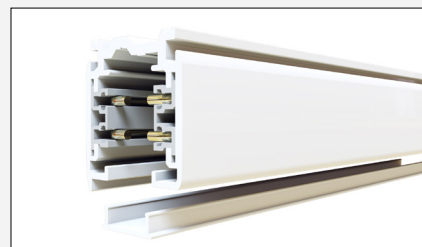
## Skarvlock



Skarvlock för infällt montage. Monteras under nätanslutningsdonet/skarven.  
Passar till: XTS 11, XTS 12, XTS 14, XTSC 614, XTSC 611 och XTSC 612 – för infälld kanal.

Svart	E-nr	Vit	E-nr	Passar till
XTSF 10-2	74 032 26	XTSF 10-3	74 001 71	Pro
XTSF 610-2	-	XTSF 610-3	-	Pulse

## Täcklock till 3-fas-skenor – 3 m



Modell	E-nr
XTSP11-3 Vit	74 024 49
XTSP11-2 Svart	74 024 50

## Anslutningsverktyg



Monteringsverktyg för knivanslutningar i multiadapter GA 100/GAC 600.

**Modell E-nr**  
GB 66 CT 74 004 23

## Böjverktyg



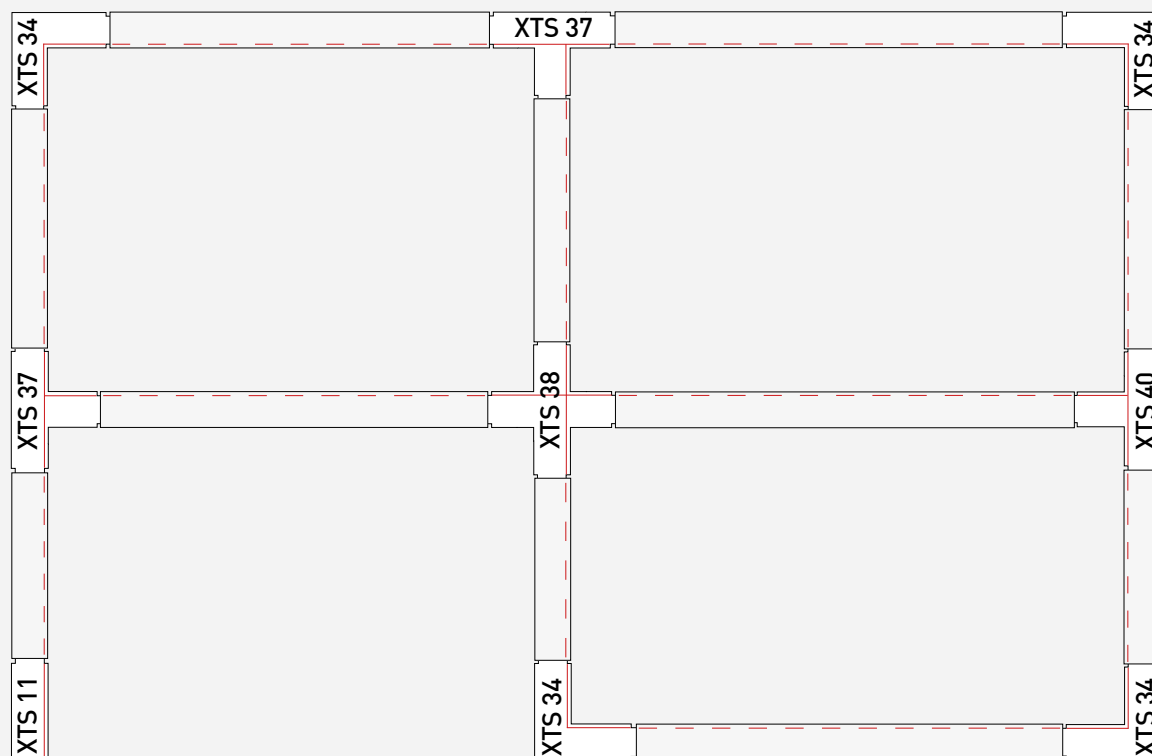
Används för att böja ut ledarna vid kapning av skenan.

**Modell E-nr**  
XTSV 12 74 002 13

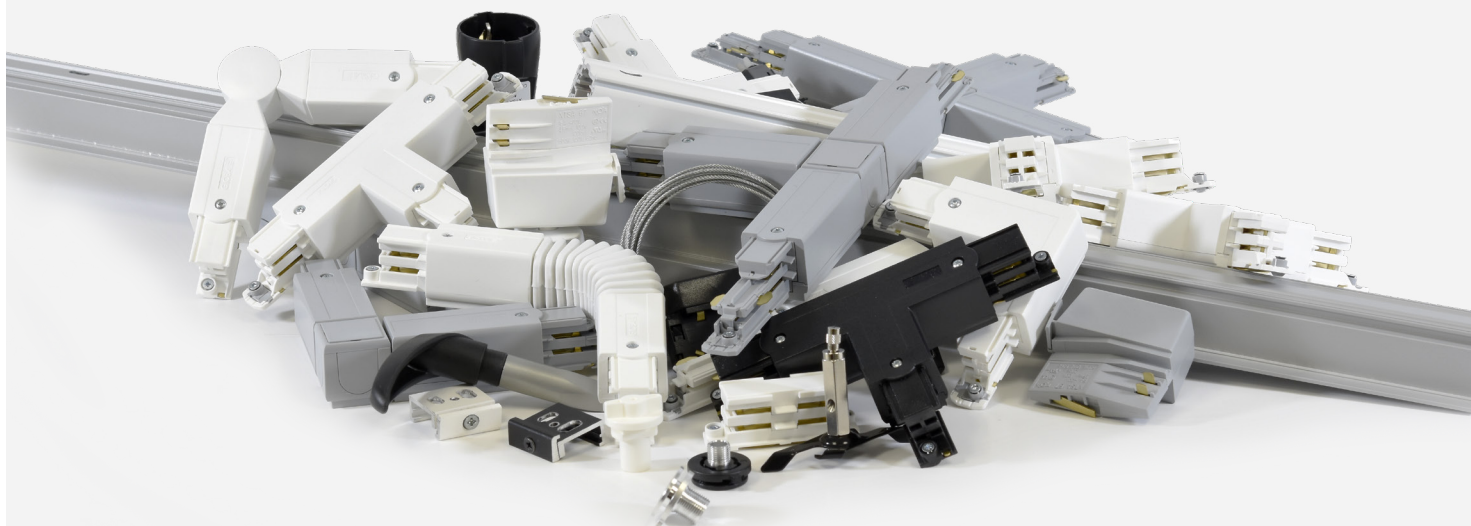


Exempel på montering med skarvar och nätanslutningsdon ur PRO-serien.  
Den röda linjen sammanbinder de olika komponenterna.

*OBS! Detta exempel visas med belysningsskenans öppning uppåt.*



## Krångligt? – Vi hjälper dig!



Kontakta oss för materielberäkning via [offert@mpbolagen.se](mailto:offert@mpbolagen.se)

**GLOBAL** *trac*<sup>®</sup>

# Belysningsprofil ger stil!



*Global Trac* belysningskenor ger ett stilfullt intryck i alla miljöer. Kontakta MP bolagen för information och rådgivning. Vi är din bästa support och har en bred kunskap när det gäller kabelförläggning och installation.

**MP**bolagen

Box 3 • 574 21 Vetlanda • tel 0383-76 36 00  
info@mpbolagen.se • mpbolagen.se

# Kontakta oss!

## DIN SJÄLVKLARA SAMARBETSPARTNER

E-postadress skrivs enligt principen fornamn.efternamn@mpbolagen.se



**Viktor Karlsson**  
Försäljningschef  
070-219 61 50



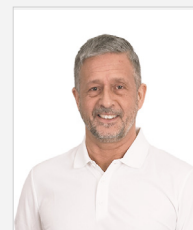
**Christian Antsvee**  
Key account manager  
070-689 05 39



**Anders Karlsson**  
Marknadschef  
0383-76 36 12  
070-696 36 12



**Thomas Petersson**  
Säljare Stockholm  
070-753 70 64



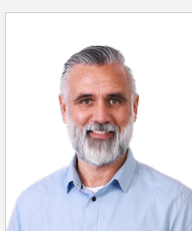
**Ronnie Lundh**  
Säljare Stockholm  
072-748 78 88



**Kenneth Olofsson**  
Säljare norr  
070-398 60 20



**Elias Kalla**  
Säljare norr  
072-576 36 37



**Niklas Karlsson**  
Säljare mellan  
070-377 36 03



**Fredrik Larsson**  
Säljare väst  
070-248 58 39



**Gustav Petersson**  
Säljare öst  
073-037 80 23



**Pontus Olsson**  
Säljare syd  
073-715 55 96



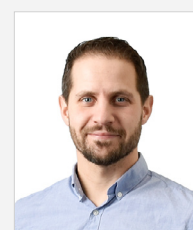
**Patrik Hillström**  
Produktchef stålprod.  
0383-76 36 16  
070-661 12 55



**Johan Petersson**  
Produktchef elprod.  
0383-76 36 07  
070-576 36 07



**Peter Fuchs**  
Innesäljare  
0383-76 36 09  
072-576 36 09



**Marcus Gunnevik**  
Innesäljare  
0383-76 36 10  
070-336 25 02



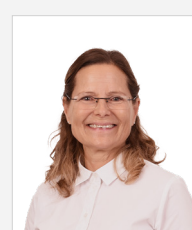
**Johannes Nordlund**  
Innesäljare  
0383-76 36 05  
073-324 40 40



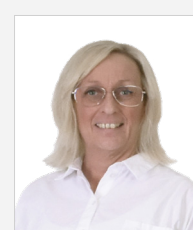
**Christian Boman**  
Innesäljare  
0383-76 36 22  
070-225 91 08



**Susanne Sixtensson**  
Ordermottagare  
0383-76 36 11



**Eva Ferenczy**  
Ordermottagare  
0383-76 36 18



**Maria Johansson**  
Säljassistent  
0383-76 36 01