

Uttagsstavar/poster

har utvecklats i samarbete med arkitekter, konsulter och kunder.

De är designade för att smälta in i sin miljö och kan skraddarsys efter behov.

De tillverkas i aluminium och är vit-/svartlackerade i standardutförande.

Uttagsstavarna är anpassade för en till fyra användare och kan monteras spända mellan golv och tak, fristående på fot eller snäppas fast på vägg.

Stavarna bestyckas enligt önskemål med uttag för el och data m m.

- **MP-Flex**, elegant och enkel design. En flexibel stav som diskret smälter in i miljön.
- **MP-Duo**, med tvåsidig konstruktion. Diskret i de flesta miljöer och bestyckas för en till två användare.
- **MP-Quattro**, med firsidig konstruktion. Diskret i de flesta miljöer och bestyckas för en till fyra användare.
- **MP-Uttagsposter (Duo)**
Matas underifrån och finns i två varianter – en med hjulfot och en med fotplatta att skruva fast.
- **S-märkning** – kvalitet och säkerhet
Produkterna är CE-märkta och 3:e part-certifierade av:
Semko,
Nemko
och Fimko.



Val av ytbehandling

Potentialutjämning

Kabelstegar



Kabelstegar RF/SF



Kabelrännor/
armaturskenor



Trådstegar



Profiler



MP-19"-stativ



Potentialanslutning



Kabelhållare



Takfäste/betongskruv



Uttagsstavar/poster



Golvboxar



Fönsterbänkskanaler



E-nr, vikt, förp

Uttagsstavar

MP-Flex

Flexstaven kan monteras på olika sätt:

- fristående på fot
- fristående intill vägg
- på vägg med väggfäste
- i bordsskivor.

Stav i aluminium – finns i vitlack (RAL 9010) och svart strukturlack (RAL9005)

Bestyckning enligt nedan eller kundanpassad på begäran.

Skapa eller kalkulera enkelt en uttagsstav:

<https://konfigurator.mpbolagen.se/>

Flex – standardstavar – välj nedan.

U 500 – U 501 – U 502

2 m böjlig slang Ø50 mm.

Total kablagelängd 7,5 m – el/data.

Datakablage oskärmad Cat6 UTP

U521 – U522.

Total kablagelängd 5 m – el/data.

Datakablage skärmat Cat6 S/FTP.

U 530.

Total kablagelängd 7,5 m – el/data.

Datakablage oskärmad Cat6 UTP

USB laddning 15W

Mått
bestyckning
580-670 mm.



(foten är tillbehör)

Bestyckning

Modell	Allmän/Data-kraft	USB-A/C Laddning	RJ45	Blind-lock
U 500 V/SV	6/0 brunnar	-	2 st	-
U 501 V	4/4 brunnar	-	2 st	1 st
U 502 V	4/4 brunnar	-	4 st	1 st
U 521 V/SV	6/0 brunnar	-	2 st	-
U 522 V	4/4 brunnar	-	2 st	-
U 530 V/SV	6/0 brunnar	1/1 st	2 st	-

Modell	Vit/svart	E-nr
Fristående – 2100 mm	MP-U 500 V	11 744 88
Fristående – 2100 mm	MP-U 500 SV	11 782 03
Fristående – 2100 mm	MP-U 501 V	11 790 01
Fristående – 2100 mm	MP-U 502 V	11 790 04
Fristående – 2100 mm	MP-U 521 V	11 782 17
Fristående – 2100 mm	MP-U 521 SV	11 785 37
Fristående – 2100 mm	MP-U 522 V	11 782 18
Fristående – 2100 mm	MP-U 530 V	11 787 88
Fristående – 2100 mm	MP-U 530 SV	11 787 89

Slutbokstaven i MP-nr anger

ytbehandling enligt:

V = Vit RAL 9010

G = Grå RAL 7012

SV = Svart RAL 9005

MP-Duo

Duostaven kan monteras på olika sätt:

- fristående på fot
- fristående intill vägg

Tvåsidig stav i aluminium för två användare
– finns i vitlack (RAL 9010) och svart strukturlack (RAL9005).

Bestyckning enligt nedan eller kundanpassad på begäran.

Skapa eller kalkylera enkelt en uttagsstav:

<https://konfigurator.mpbolagen.se/>

Duo – standardstavar – välj nedan.

U 600 – U 601 – U 602

2 m böjlig slang Ø50 mm.

Total kablagelängd 7,5 m – el/data.

Datakablage oskärmad Cat6 UTP.

U 621

2 m böjlig slang Ø50 mm.

Total kablagelängd 5 m – el/data.

Datakablage skärmad Cat6 S/FTP

Bestyckning (per sida/arbetsplats)

Modell	Allmän- kraft	Data- kraft	RJ45	Blind- lock
U 600 V/SV	6 brunnar	–	2 st	–
U 601 V	4 brunnar	4 brunnar	2 st	1 st
U 602 V	4 brunnar	4 brunnar	4 st	–
U 621 V/SV	6 brunnar	–	2 st	–

Modell	Vit/svart	E-nr
Fristående – 2100 mm	MP-U 601 V	11 790 11
Fristående – 2100 mm	MP-U 602 V	11 790 14
Fristående – 2100 mm	MP-U 600 V	11 778 48
Fristående – 2100 mm	MP-U 600 SV	11 785 35
Fristående – 2100 mm	MP-U 621 V	11 782 21
Fristående – 2100 mm	MP-U 621 SV	11 785 38

Slutbokstaven i MP.nr anger
ytbehandling enligt:

V = Vit RAL 9010

G = Grå RAL 7012

SV = Svart RAL 9005



MP-Quattro

Quattrostaven monteras fristående på fot.

Tvåsidig stav i aluminium med fyra fack. Finns i vitlackerat (RAL 9010) utförande som standard. Bestyckning enligt nedan eller kundanpassad på begäran.

Kontakta supportavdelningen för kundanpassade uttagsstavar – offert@mpbolagen.se

Kalkylera enkelt en standardstav:

<https://konfigurator.mpbolagen.se/>

Quattro – standardstav – välj nedan.

U 701

2 m böjlig slang Ø60 mm.

Total kablagelängd 7,5 m – eI/data.

Datakablage oskärmat Cat6 UTP.

U 721

2 m böjlig slang Ø60 mm.

Total kablagelängd 5 m – eI/data.

Datakablage skärmat Cat6 S/FTP.



Mått bestyckning 725 mm.

(foten är tillbehör)

Bestyckning (per fack/arbetsplats)

Modell	Allmänkraft	Datakraft	RJ45	Blindlock
U 701 V	4 brunnar	4 brunnar	2 st	1 st
U 721 V	6 brunnar	–	2 st	–

Modell	Vit	E-nr
Fristående – 2100 mm	MP-U 701 V	11 790 18
Fristående – 2100 mm	MP-U 721 V	11 782 22

Slutbokstaven i MP-nr anger

ytbehandling enligt:

V = Vit RAL 9010

G = Grå RAL 7012

SV = Svart RAL 9005

Hängbox & Balansblock

- se sid 163.



MPbolagen

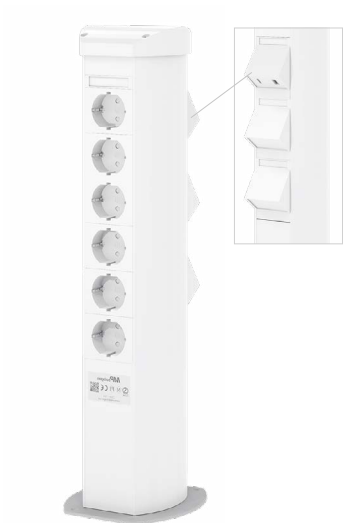
Hjulpost MP-Duo



Standardpost med fyra bromsade hjul på platta, 4x2-vägsuttag, 5 m anslutningsledning samt två tomador för data/media.

Vit	E-nr
MP-U 615 V	11 790 16

Uttagspost – MP-Duo



Färdigbestyckad uttagspost för t ex konferensrum. Bestyckad med 3x2-vägsuttag kopplade mot plint. HDMI- och USB-hona samt två tomador för data/media.

Vit	E-nr
MP-U 616 V	11 790 19

Slutbokstaven i MP.nr anger ytbehandling enligt:

V = Vit RAL 9010

G = Grå RAL 7012

SV = Svart RAL 9005

Hängbox MP-Duo

Standardbox med 2x2-vägsuttag och två vinklade frontlock (data/media). Spiralkabel 0,5-3 m. Monteras i wire eller med balansblock (ingår ej).

Till hängbox MP-Duo används balansblock U128 med rullgardinsfunktion alt. U129, se nedan.



Vit	E-nr
MP-U 610 V	11 790 15

Balansblock

Balansblock med rullgardinsfunktion.



Vikt kg	Art. nr	E-nr
0,5-2	MP-U 128	11 792 58

Balansblock 0,5-6 kg

Stannar i önskat läge vid belastning över 0,5 kg. Återförs manuellt till utgångsläge.

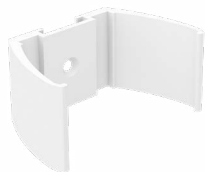


Vikt kg	Art. nr	E-nr
0,5-6	MP-U 129	11 792 59

Uttagsstavar – tillbehör uttagsstavar/poster

Väggfäste MP-Flex

Fäste för Flexprofil, monteras direkt i väggen.



Vit	E-nr	Svart	E-nr
MP-U 010 V	11 791 31	MP-U 010 SV	11 783 99

Vägg/bordsfäste MP-Flex 45°

Fäste för Flexprofil för montage på vägg eller bord, 45° vinkel på profilen.



Vit	E-nr
MP-U 014 V	11 791 37

Distans- vägg- och bottenfäste

Väggfäste för flexstav. Monteras längre ut från vägg för att undvika undertakslist. Distans 25 mm.



Vit	E-nr	Svart	E-nr
MP-U 030 V	11 787 02	MP-U 030 SV	11 787 03

Slutbokstaven i MP.nr anger ytbehandling enligt:

V = Vit RAL 9010

G = Grå RAL 7012

SV = Svart RAL 9005

DUCTEL®

VÄGGUTTAG FÖR FÖNSTERBÄNKSKANALER



Monteringsfärdiga två- och fyrvägsuttag

med data-märkning för prioriterad kraft. Kopplingsdosan ligger dold under frontlocket och har en smart dragavlastning.



Lock för datauttag 2xRJ45

Plats för 2xRJ45 med inbyggd dammlucka.

MPbolagen

Uttagsstavar

Designfot



Passar Flex-, Duo- och Quattrostavvar.
Vid montage på Flex- och Duostavar
används bif. bricksats.
Dim. 365x365x35 mm, vikt 12,5 kg.

Grå	E-nr	Vit	E-nr	Svart	E-nr
MP-U 038 G	11 791 74	MP-U 038 V	11 791 75	MP-U 038 SV	11 783 94

Stavfot – Flex, Duo och Quattro



Foten fästs med insexskruv, som
medföljer staven.
Dim 325x325x20 mm, vikt 8 kg.

Grå	E-nr	Vit	E-nr	Svart	E-nr
MP-U 040 G	11 791 20	MP-U 040 V	11 791 21	MP-U 040 SV	11 782 13

Stavfot för vägg



Stavfot för placering nära vägg.
Passar Flex- och Duostavar.
Dim. 294x445x20 mm, vikt 6,5 kg.

Grå	E-nr	Vit	E-nr	Svart	Enr
MP-U 041 G	11 774 97	MP-U 041 V	11 774 98	MP-U 041 SV	11 782 14



Stavfot till
MP-Flex- och Duostavar
För snyggare installation mot
vägg – vit, svart eller grå.

MPbolagen

Slutbokstaven i MP.nr anger
ytbehandling enligt:

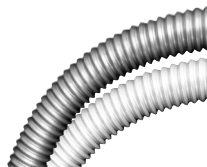
V = Vit RAL 9010

G = Grå RAL 7012

SV = Svart RAL 9005

Flexibel slang 2 m

Slang 2 m 50- och 60 mm.



Ø	Vit	E-nr	Svart	E-nr
50	MP-U 070 V	11 791 81	MP-U 070 S	11 791 78
60	MP-U 071 V	11 791 83	-	-

Slangfäste

Fäste för flexibel slang 50 mm



Ø	Vit	E-nr
50	MP-U 024 V	11 791 46

Takram för slang

Set med två ramar, för snabbare och enklare takmontage.
Passar för slang med Ø50 och Ø60 mm.



Vit	E-nr
MP-U 073 V	11 791 86

Ändkappa MP-Flex

Plasthylsa för Flexprofil.



Vit	E-nr
MP-U 022 V	11 791 55

Ändhylsa för slang



Mod.	Vit	E-nr
Flex	MP-U 074 V	11 791 91
Duo	MP-U 075 V	11 791 93
Quatt.	MP-U 076 V	11 791 95

Takram MP-Flex



Takram för fristående MP flex där profilen går genom taket.
Kan eftermonteras.

Vit	E-nr
MP-U 077 V	11 791 84

Takram MP-Flex – väggmontage



Takram för väggmonterad MP flex där profilen går genom taket.
Kan eftermonteras.

Vit	E-nr
MP-U 080 V	11 791 85

Takram MP-Duo – nedföringsrör



Takram för fristående MP-Duo där nedföringsröret går genom taket.
Kan eftermonteras.

Vit	E-nr
MP-U 082 V	11 791 87

Takram MP-Duo – basprofil



Takram för fristående MP-Duo där basprofilen går genom taket.
Kan eftermonteras.

Vit	E-nr
MP-U 083 V	11 791 88

Slutbokstaven i MP.nr anger ytbehandling enligt:

V = Vit RAL 9010

G = Grå RAL 7012

SV = Svart RAL 9005

Takram MP-Quattro – nedföringsrör

Takram för fristående MP-Quattro där nedföringsröret går genom taket. Kan eftermonteras.



Vit	E-nr
MP-U 084 V	11 791 89

Rännfäste för slang 50-60 mm

Fäste för infästning av slang i kabelrännor.



mm	Passar till	Vit	E-nr
60	Quattro	MP-U 079 V	11 792 01

2xRJ45 Cat6 UTP

7,5 m kablage, Cat6 UTP inkl kontakt, monteringsbricka och frontlock.



Vit	E-nr
MP-U 131 D	11 792 10

Ljud- och bildadapterar

USB A-hona till USB A 3,0 – hona med Keystonefattning.

HDMI-adapter – hona - hona med Keystonefattning.

PHONO-adapter 3,5 mm – hona - hona med Keystonefattning.



Adapter	Vit	E-nr
USB 3,0 Keystone	MP-U USB	11 792 50
HDMI Keystone	MP-U HDMI	11 792 51
PHONO 3,5 Keystone	MP-U PHONO	11 792 52

Slutbokstaven i MP.nr anger ytbehandling enligt:

V = Vit RAL 9010

G = Grå RAL 7012

SV = Svart RAL 9005

Frontlock – vinklat



Frontlock för infästning av monteringsbricka, se nedan och sid 171.

Vit	E-nr	Svart	E-nr
MP-U 170 V	11 792 31	MP-U 170 SV	11 784 36

Blindbricka



Monteras i datalock MP-U170, se ovan.
Beställs separat.

Vit	E-nr	Svart	E-nr
MP-U 171 V	11 792 32	MP-U 171 SV	11 784 37

Monteringsbricka Keystone 2xRJ45



Monteras i datalock MP-U170, se ovan.
Beställs separat.

Vit	E-nr	Svart	E-nr
MP-U 172 V	11 792 33	MP-U 172 SV	11 784 38

Monteringsbricka Keystone 1xRJ45



Monteras i datalock MP-U170, se ovan.
Beställs separat.

Vit	E-nr
MP-U 173 V	11 792 34

Monteringsbricka Actassi 2xRJ45



Monteras i datalock MP-U170, se ovan.
Beställs separat.
OBS! Monteringsram krävs för Actassi-uttag.

Vit	E-nr	Svart	E-nr
MP-U 174 V	11 792 35	MP-U 174 SV	11 784 39

Slutbokstaven i MP.nr anger
ytbehandling enligt:

V = Vit RAL 9010

G = Grå RAL 7012

SV = Svart RAL 9005

Monteringsbricka Systemax 2xRJ45

Monteras i datalock MP-U170, se sid 170.
Beställs separat.



Vit	E-nr
MP-U 184 V	11 792 39

Monteringsbricka D-don 9 pol /VGA

Monteras i datalock MP-U170, se sid 170.
Beställs separat.



Vit	E-nr
MP-U 175 V	11 792 35

Monteringsbricka fiber 1x Duplex SC

Monteras i datalock MP-U170, se sid 170.
Beställs separat.



Vit	E-nr
MP-U 176 V	11 792 37

Frontlock Mosaic 45x45 mm

För montage av mosaic-komponenter i
Uttagsstavar/Poster.

Kontakta oss vid önskemål av ström-
brytare, laddare m m.



Vit	E-nr
MP-U 190 V	11 792 41

Golvboxar

- KOMPLETT SORTIMENT

Kontakta oss för snabba, enkla
och smarta lösningar!

offert@mpbolagen.se

MPbolagen