

Fönsterbänkskanaler

Ductel

Kanalsystem för el-, tele- och data-lösningar.

Kanalerna tillverkas i aluminium finns med både 45 mm och 80 mm:s öppningar.

För enkelhetens skull är alla kanaler försedda med montagehål.

Ett stabilt och prisvärt alternativ med bra montagemöjligheter.

Val av ytbehandling

Potentialutjämnning

Kabelstegar



Kabelstegar RF/SF



Kabelrännor/
armaturskenor



Trådstegar



Profiler



MP-19"-stativ



Potentialanslutning



Kabelhållare



Takfäste/betongskruv



Uttagsstavar/poster



Golvboxar



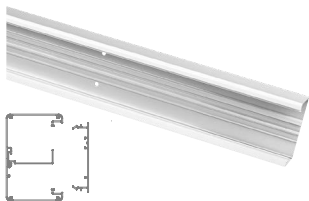
Fönsterbänkskanaler



E-nr, vikt, förp

Fönsterbänkskanaler

Kanal TB 1010 – 3 m

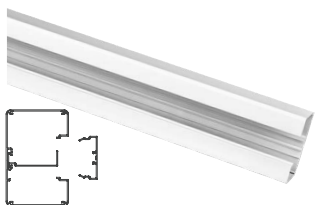


Kabelutrymmet kan delas i sektioner med mellanhylla och i kanalen finns spår för jordningsbleck TBM 1 – se sid 190.

Denna kanal kan ej monteras med väggkonsol. Hålad rygg.

Modell	E-nr	Bredd/djup	Ytbehandling	Tillh. lock (80 mm)
TB 1010-1	11 793 50	100x65 mm	natur	11 793 72
TB 1010-2	11 782 23	100x65 mm	svartlack	11 782 29
TB 1010-3	11 793 51	100x65 mm	vitlack	11 793 73

Kanal TB 1040 – 3 m

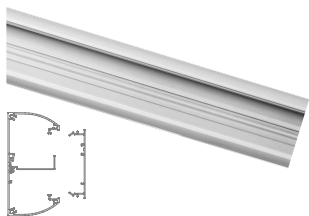


Kabelutrymmet kan delas i sektioner med mellanhylla och i kanalen finns spår för jordningsbleck TBM 1 – se sid 190.

Denna kanal kan ej monteras med väggkonsol. Hålad rygg.

Modell	E-nr	Bredd/djup	Ytbehandling	Tillh. lock (45 mm)
TB 1040-1	11 793 52	100x65 mm	natur	11 793 70
TB 1040-3	11 793 53	100x65 mm	vitlack	11 793 71

Kanal TB 1210 – 3 m

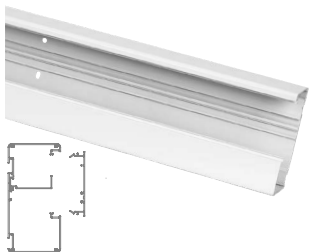


Kabelutrymmet kan delas i sektioner med mellanhylla och i kanalen finns spår för jordningsbleck TBM 1 – se sid 190.

Denna kanal kan ej monteras med väggkonsol. Hålad rygg.

Modell	E-nr	Bredd/djup	Ytbehandling	Tillh. lock (80 mm)
TB 1210 -3	11 788 90	120x65 mm	vitlack	11 793 73

Kanal TB 1310 – 3 m



Kabelutrymmet kan delas i sektioner med mellanhylla och i kanalen finns spår för jordningsbleck TBM 1 – se sid 190. Hålad rygg.

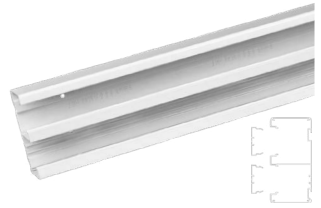
Modell	E-nr	Bredd/djup	Ytbehandling	Tillh. lock (80 mm)
TB 1310-1	11 793 54	135x65 mm	natur	11 793 72
TB 1310-2	11 782 24	135x65 mm	svartlack	11 782 29
TB 1310-3	11 793 55	135x65 mm	vitlack	11 793 73

Slutsiffran i MP.nr anger
ytbehandling enligt:

Fönsterbänkskanaler

Kanal TB 1340 – 3 m

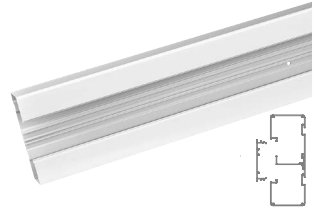
Mellanväggen har en stansad hålbild på 50x21 mm, c-c-mått 320 mm.
I kanalen finns spår för jordningsbleck TBM 1 – se sid 190. Hålad rygg.



Modell	E-nr	Bredd/djup	Ytbehandling	Tillh. lock (45 mm)
TB 1340-1	11 793 56	135x65 mm	natur	11 793 70
TB 1340-3	11 793 57	135x65 mm	vitlack	11 793 71

Kanal TB 1710 – 3 m

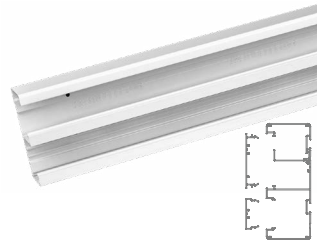
Kabelutrymmet kan delas i sektioner med mellanhylla och i kanalen finns spår för jordningsbleck TBM 1 – se sid 190.
Hålad rygg.



Modell	E-nr	Bredd/djup	Ytbehandling	Tillh. lock (80 mm)
TB 1710-1	11 793 58	170x65 mm	natur	11 793 72
TB 1710-2	11 782 25	170x65 mm	svartlack	11 782 29
TB 1710-3	11 793 59	170x65 mm	vitlack	11 793 73

Kanal TB 1740 – 3 m

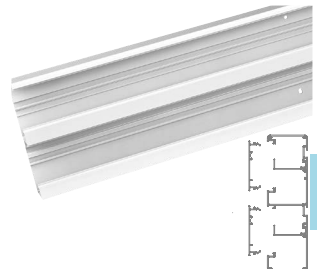
Kanalen kan monteras på väggkonsol. Mellanväggen har en stansad hålbild på 50x21 mm, c-c-mått 320 mm. (Mellanhylla kan monteras).
I kanalen finns spår för jordningsbleck TBM 1 – se sid 190. Hålad rygg.



Modell	E-nr	Bredd/djup	Ytbehandling	Tillh. lock (45-80 mm)
TB 1740-1	11 793 60	170x65 mm	natur	11 793 70 - 11 793 72
TB 1740-2	11 782 27	170x65 mm	svartlack	11 782 28 - 11 782 29
TB 1740-3	11 793 61	170x65 mm	vitlack	11 793 71 - 11 793 73

Kanal TB 2210 – 3 m

Båda facken kan delas i flera delar med TDH-mellanhylla och i kanalen finns spår för jordningsbleck TBM 1 – se sid 190.
Mellanväggen har en stansad hålbild på 50x21 mm, c-c-mått 320 mm. Hålad rygg.



Modell	E-nr	Bredd/djup	Ytbehandling	Tillh. lock (80 mm)
TB 2210-1	11 793 62	220x65 mm	natur	11 793 72
TB 2210-3	11 793 63	220x65 mm	vitlack	11 793 73

Slutsiffran i MP:nr anger ytbehandling enligt:

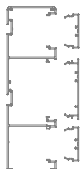
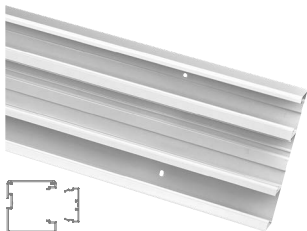
1 = Naturanodiserad

2 = Svart RAL 9005

3 = Vit RAL 9010

Fönsterbänkskanaler

Kanal TB 2240 – 3 m



Mellanväggarna har en stansad hålbild på 50x21 mm, c-c-mått 320 mm.

I kanalen finns spår för jordningsbleck TBM 1 – se sid 190. Hålad rygg.

Modell	E-nr	Bredd/djup	Ytbehandling	Tilh. lock (45-80 mm)
TB 2240-1	11 793 64	220x65 mm	natur	11 793 70 – 11 793 72
TB 2240-3	11 793 65	220x65 mm	vitlack	11 793 71 – 11 793 73



Infällda montage

**SNYGGT OCH
DISKRET**

TB 1332-3

E-nr: 11 788 64

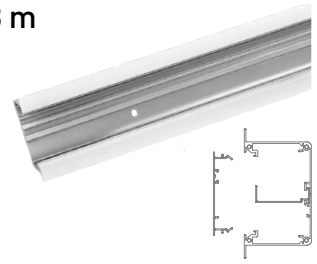
MPbolagen
www.mpbolagen.se

Fönsterbänkskanaler – infällda

Infälld kanal TB 1032 – 3 m

Kabelutrymmet kan delas i sektioner med mellanhylla och i kanalen finns spår för jordningsbleck TBM 1 – se sid 190.

Denna kanal kan ej monteras med väggkonsol. Inbyggnadsmått: 100x65 mm. Hålad rygg.

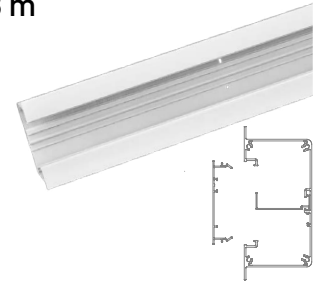


Modell	E-nr	Bredd/djup	Ytbehandling	Tillh. lock (80 mm)
TB 1032-3	11 788 62	125x65 mm	vitlack	11 793 73

Infälld kanal TB 1332 – 3 m

Kabelutrymmet kan delas i sektioner med mellanhylla och i kanalen finns spår för jordningsbleck TBM 1 – se sid 190.

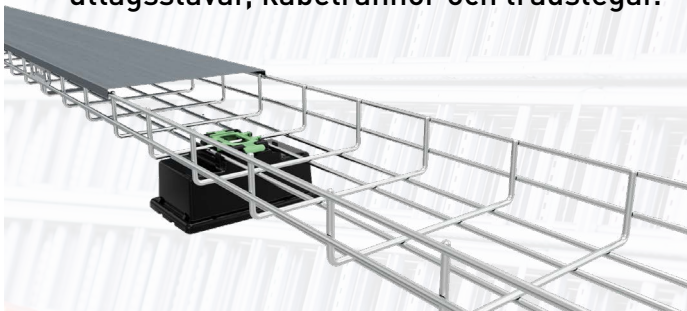
Denna kanal kan ej monteras med väggkonsol. Inbyggnadsmått: 123x65 mm. Hålad rygg.



Modell	E-nr	Bredd/djup	Ytbehandling	Tillh. lock (80 mm)
TB 1332-3	11 788 64	148x65 mm	vitlack	11 793 73

Konfigurera mera!

MP bolagens konfigurator har nu mer enkla möjligheter att mängdberäkna kabelstegar, fönsterbänkskanaler, uttagsstavar, kabelrännor och trådstegar.



Konfigurator

MP bolagen

Fönsterbänkskanaler

Front TB 80 – 3 m

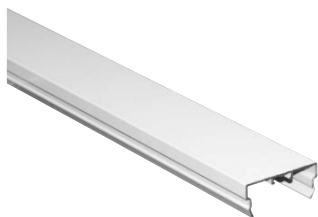


Fronten monteras genom enkel snäppfunktion. Jordningsbleck – se sid 190.

Frontpassbit L=50 mm (11 793 98-99), används mellan apparater. 6 st/förp.

Modell	E-nr	Bredd/djup	Ytbehandling
TB 80-1	11 793 72	80x19 mm	natur
TB 80-2	11 782 29	80x19 mm	svartlack
TB 80-3	11 793 73	80x19 mm	vitlack
TB 80-1/50	11 793 98	80x19 mm	natur
TB 80-3/50	11 793 99	80x19 mm	vitlack

Front TB 45 – 3 m



Fronten monteras genom enkel snäppfunktion.

Jordningsbleck – se sid 190.

Modell	E-nr	Bredd/djup	Ytbehandling
TB 45-1	11 793 70	45x19 mm	natur
TB 45-2	11 782 28	45x19 mm	svartlack
TB 45-3	11 793 71	45x19 mm	vitlack

Hörn TBC



Hörnet fungerar både som inner- och ytterhörn och tillåter även några graders avvikelse från 90° - vinkeln.

Modell	E-nr	B x D x L mm	Färg/mtrl.	Passar till
TBC 100-1	11 793 80	90x90x103	natur alu/plast	TB 1010, 1040
TBC 100-2	11 782 30	90x90x103	svartlack alu/plast	TB 1010, 1040
TBC 100-3	11 793 84	90x90x103	vitlack alu/plast	TB 1010, 1040
TBC 135-1	11 793 81	90x90x138	natur alu/plast	TB 1310, 1340
TBC 135-2	11 782 33	90x90x138	svartlack alu/plast	TB 1310, 1340
TBC 135-3	11 793 85	90x90x138	vitlack alu/plast	TB 1310, 1340
TBC 170-1	11 793 82	90x90x173	natur alu/plast	TB 1710, 1740
TBC 170-2	11 782 34	90x90x173	svartlack alu/plast	TB 1710, 1740
TBC 170-3	11 793 86	90x90x173	vitlack alu/plast	TB 1710, 1740
TBC 220-1	11 793 83	90x90x223	natur alu/plast	TB 2210, 2240
TBC 220-3	11 793 87	90x90x223	vitlack alu/plast	TB 2210, 2240

Slutsiffran i MP.nr anger
ytbehandling enligt:

1 = Naturanodiserad

2 = Svart RAL 9005

3 = Vit RAL 9010

Fönsterbänkskanaler

Väggkrage TBO

Väggkrage i vit plast (ABS). Täcker genomföringshålet vid anslutning mot vägg. Anvisningsspår finns för öppning och montage, efter att kanalen är monterad.



Modell	E-nr	B x D x L mm	Material	Passar till
TBO 100-3	11 787 17	151x106x25	ABS-vit	TB 1010, 1040
TBO 135-3	11 787 30	186x106x25	ABS-vit	TB 1310, 1340
TBO 170-3	11 787 50	221x106x25	ABS-vit	TB 1710, 1740
TBO 220-3	11 787 70	271x106x25	ABS-vit	TB 2210, 2240

Takram TBCF

Takram för kanal TB1210-3. Skruv för fastsättning ingår. Kan eftermonteras.



Modell	E-nr	B x D x L mm	Ytbehandling
TBCF 120-3	11 788 94	100x190x2	vitlack

Anslutningskrage TBL

Anslutningskrage i plast (ABS), för anslutning mellan nedföringskanal och väggkanal.



Modell	E-nr	B x D x L mm	Material	Passar till
TBL 10-1	11 793 76	105x67x12	ABS-grå	TB 1010, 1040
TBL 10-2	11 782 36	105x67x12	ABS-svart	TB 1010, 1040
TBL 10-3	11 788 50	105x67x12	ABS-vit	TB 1010, 1040
TBL 13-1	11 793 77	140x67x12	ABS-grå	TB 1310, 1340
TBL 13-2	11 782 37	140x67 x12	ABS-svart	TB 1310, 1340
TBL 13-3	11 788 51	140x67x12	ABS-vit	TB 1310, 1340
TBL 17-1	11 793 78	175x67x12	ABS-grå	TB 1710, 1740
TBL 17-2	11 782 38	175x67x12	ABS-svart	TB 1710, 1740
TBL 17-3	11 788 52	175x67x12	ABS-vit	TB 1710, 1740
TBL 22-1	11 793 79	225x67x12	ABS-grå	TB 2210, 2240
TBL 22-3	11 788 53	225x67x12	ABS-vit	TB 2210, 2240

Slutsiffran i MP.nr anger ytbehandling enligt:

1 = Grå RAL 7012

2 = Svart RAL 9005

3 = Vit RAL 9010

Natur = naturanodiserad

Fönsterbänkskanaler

Ändstycke TBP



Ändstycke för snygga kanalavslut. Enkel montering med snap-on-koppling som ger en stadig låsning.

OBS! TBP-120-3 skruvas fast i kanalen med medföljande skruvar.

Modell	E-nr	B x L x D mm	Ytbehandling	Passar till
TBP 100-1	11 793 88	100x65x24	natur	TB 1010, 1040
TBP 100-2	11 782 44	100x65x24	svartlack	TB 1010
TBP 100-3	11 793 89	100x65x24	vitlack	TB 1010, 1040
TBP 120-3	11 788 92	120x60x24	vitlack	TB 1210
TBP 135-1	11 793 90	135x65x24	natur	TB 1310, 1340
TBP 135-2	11 782 45	135x65x24	svartlack	TB 1310
TBP 135-3	11 793 91	135x65x24	vitlack	TB 1310, 1340
TBP 170-1	11 793 92	170x65x24	natur	TB 1710, 1740
TBP 170-2	11 782 47	170x65x24	svartlack	TB 1740
TBP 170-3	11 793 93	170x65x24	vitlack	TB 1710, 1740
TBP 220-1	11 793 94	220x65x24	natur	TB 2210, 2240
TBP 220-3	11 793 95	220x65x24	vitlack	TB 2210, 2240

Ändstycke TBP – infälld kanal



Vitlackerat ändstycke för kanal TB1032-3 och TB1332-3. Överlappar väggen med 12,5 mm. Skruvas fast i kanalen innan montering med medföljande skruvar.

Modell	E-nr	Bredd/djup	Ytbehandling
TBP 1032-3	11 788 88	125x65x25 mm	vitlack
TBP 1332-3	11 788 89	148x70x25 mm	vitlack

Skarvstycke TBJ



Skarvstycke för en naturlig sammanfogning av kanalerna. Använd två skarvstycken per skarv. Uppfyller kraven för potentialutjämning enligt SS-EN 61537:2007.

Modell	E-nr	BxLxD mm	Material
TBJ 1	11 793 96	53x12x70	aluminium

Slutsiffran i MP.nr anger ytbehandling enligt:

Fönsterbänkskanaler

Täckskarv TBMP

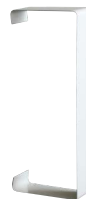
Finns i fyra modeller och kan användas för att täcka över skarvar mellan kanalerna. Monteras med dubbelhäftande tejp (bifogad).



Modell	E-nr	Ytbehandling	Passar till
TBMP 1-1	11 793 22	Natur	TB-1010, 1040
TBMP 1-3	11 793 23	Vitlack	TB-1010, 1040
TBMP 2-1	11 793 26	Natur	TB-1310, 2210, 2240
TBMP 2-3	11 793 29	Vitlack	TB-1310, 2210, 2240
TBMP 3-1	11 793 32	Natur	TB-1340, 1740
TBMP 3-3	11 793 33	Vitlack	TB-1340, 1740
TBMP 4-1	11 793 36	Natur	TB-1710
TBMP 4-3	11 793 37	Vitlack	TB-1710

Dekorskarv TBMP

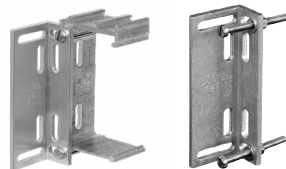
Monteras över skarv samt som väggkrage vid avslut mot vägg.



Modell	E-nr	Ytbehandling	Passar till
TBMP 6-1	11 788 80	Grålack	TB-1010, 1040 (100 mm)
TBMP 6-2	11 782 39	Svartlack	TB-1010, 1040 (100 mm)
TBMP 6-3	11 788 81	Vitlack	TB-1010, 1040 (100 mm)
TBMP 7-1	11 788 82	Grålack	TB-1310, 1340 (135 mm)
TBMP 7-2	11 782 42	Svartlack	TB-1310, 1340 (135 mm)
TBMP 7-3	11 788 83	Vitlack	TB-1310, 1340 (135 mm)
TBMP 8-1	11 782 43	Grålack	TB-1710, 1740 (170 mm)
TBMP 8-2	11 788 84	Svartlack	TB-1710, 1740 (170 mm)
TBMP 8-3	11 788 85	Vitlack	TB-1710, 1740 (170 mm)
TBMP 9-1	11 788 86	Grålack	TB-2210, 2240 (220 mm)
TBMP 9-3	11 788 87	Vitlack	TB-2210, 2240 (220 mm)

Passbit TBE

Används tillsammans med väggkonsoler för justering 0-26 mm. Kan monteras på två sätt för att få olika monteringsdjup. Med den långa sidan mot väggen blir måtten 0-11 mm. Med den korta sidan mot väggen blir måtten 0-26 mm.



Modell	E-nr	Material
TBE 1	11 788 10	aluminium

Slutsiffran i MP.nr anger ytbehandling enligt:

1 = Grå RAL 7011
Natur = Naturanodiserad

2 = Svart RAL 9005

3 = Vit RAL 9010

Fönsterbänkskanaler

Väggkonsol TBE



Konsol i aluminium för montering på vägg med snäpp-in-funktion.

Avståndet från det övre hålets centrum till kanalens överkant är 50 mm.

Rekommenderat avstånd mellan konsolerna är 1 m.

Galler samt hållare – se sid 191.

Modell	E-nr	Dim. fr vägg	Ant. galler
TBE 25	11 788 05	25 mm	1
TBE 50	11 788 06	50 mm	2
TBE 75	11 788 07	75 mm	3
TBE 100	11 788 08	100 mm	4
TBE 125	11 788 09	125 mm	5

Mellanhylla TDH – 1 m



Finns i två modeller och används för att dela kanalen i sektioner.

Modell	E-nr	Bredd/djup	Material
TDH 1	11 788 14	52x15 mm	aluminium
TDH 2	11 788 15	52x42 mm	aluminium

Jordningsbleck TBM



Jordningsbleck används för jordning av front och kanal. Till blecket kan 2 st max 4 mm² Cu-jordningar kopplas.

Modell	E-nr	Material
TBM 1	11 788 22	stål

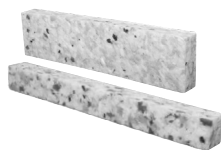
Buntbandsfäste TBK



Används för fixering och avlastning av kablar (max 5 mm buntband). Kan även användas till minikanalerna: TBA 10 och TBA 18.

Modell	E-nr	Material
TBK 1	11 787 99	ABS-vit

Ljudisoleringsstycken XTBO



Ljudisolering vid väggenomgång av kanalen. Självhäftande stycken som fästs på insidan av fronterna.

Modell	E-nr	B x L x D mm	Passar till
XTBO 304	11 788 23	32x300x30	TB 45
XTBO 308	11 788 24	74x300x30	TB 80

Fönsterbänkskanaler

Universaldosa TBF

Universaldosorna snäpps fast i kanalens frontöppning. 2 st dragavlastare TBF 11 medföljer.



Modell	E-nr	B x L x D mm	Material
TBF 1	11 788 42	79x42,5x79	ABS-blå
TBF 2	11 788 43	79x42,5x150	ABS-blå
TBF 11	11 788 47	Dragavlastare	-

Ventilationsgaller TBE – 3 m

Kläms fast i ventilationsgallerhållare TBE 3.
Gallerkanten är i linje med kanalens övre kant.



Antal galler/väggkonsol

Konsol	Galler
TBE 25.....	1
TBE 50.....	2
TBE 75.....	3
TBE 100.....	4
TBE 125.....	5

Modell	E-nr	Bredd/djup	Ytbehandling
TBE 20-1	11 788 18	24x9 mm	natur
TBE 20-2	11 782 35	24x9 mm	svart
TBE 20-3	11 788 19	24x9 mm	vitlack

Ventilationsgallerhållare

Hållaren skjuts in i konsolen från sidan.

Användning av hållare

Konsol	st/konsol
TBE 25.....	1/3
TBE 50.....	2/3
TBE 75.....	1
TBE 100.....	1 1/3
TBE 125.....	1 2/3



Modell	E-nr	Bredd/djup	Material
TBE 3	11 788 21	73x40 mm	ABS-vit

Skarvstift för galler

Används för skarvning av ventilationsgaller
TBE 20.



Modell	E-nr	Längd/bredd	Material
TBJ 10	11 788 25	50x10 mm	plast

Slutsiffran i MP-nr anger
ytbehandling enligt:

1 = Naturanodiserad

2 = Svart RAL 9005

3 = Vit RAL 9010

Fönsterbänkskanaler – matarkanaler

TBA 202 kanal och front – 3 m



Kanaldimension: 32x20,5x3000 mm.

Frontdimension: 32x6x3000 mm.

Hålad rygg.



Modell	E-nr	Ybehandling
Kanal TBA 202-1	11 788 55	natur
Kanal TBA 202-3	11 788 56	vitlack
Front TBA 22-1	11 788 65	natur
Front TBA 22-3	11 788 66	vitlack
Ändst. TBD 20-3	-	vitlack

TBA 302 kanal, front och ändstycke – 3 m



Kanaldimension: 65x30x3000 mm.

Frontdimension: 54x7,5x3000 mm.

Ändstycke: 65x30 mm.

Hålad rygg.



Modell	E-nr	Ybehandling
Kanal TBA 302-1	11 788 57	natur
Kanal TBA 302-3	11 788 58	vitlack
Front TBA 32-1	11 788 67	natur
Front TBA 32-3	11 788 68	vitlack
Ändst. TBD 30-1	11 788 70	natur
Ändst. TBD 30-3	11 788 71	vitlack

TBA 652 kanal, front och ändstycke – 3 m

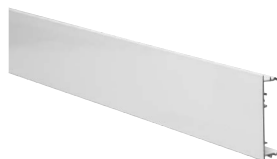


Kanaldimension: 65x65x3000 mm.

Frontdimension: 54x7,5x3000 mm.

Ändstycke: 65x65 mm.

Hålad rygg.



Modell	E-nr	Ybehandling
Kanal TBA 652-1	11 788 59	natur
Kanal TBA 652-3	11 788 60	vitlack
Front TBA 32-1	11 788 67	natur
Front TBA 32-3	11 788 68	vitlack
Ändst. TBD 65-1	11 788 72	natur
Ändst. TBD 65-3	11 788 73	vitlack

Slutsiffran i MP.nr anger
ytbehandling enligt:

1 = Naturanodiserad

2 = Svart RAL 9005

3 = Vit RAL 9010

Fönsterbänkskanaler – matarkanaler

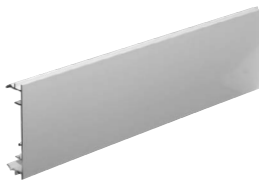
TBA 10 kanal, front och ändstycke – 3 m

Kanaldimension: 100x49x3000 mm.

Frontdimension: 80x19x3000 mm.

Ändstycke: 100x49 mm.

Hålad rygg.



Modell	E-nr	Ytbehandling
Kanal TBA 10-1	11 787 90	natur
Kanal TBA 10-3	11 787 91	vitlack
Front TB 80-1	11 793 72	natur
Front TB 80-3	11 793 73	vitlack
Ändst. TBD 100-1	11 787 92	natur
Ändst. TBD 100-3	11 787 93	vitlack

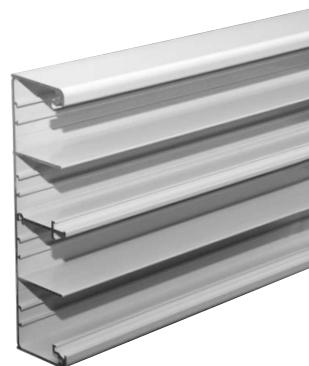
TBA 18 kanal, front och ändstycke – 3 m

Kanaldimension: 184x49x3000 mm.

Frontdimension: 80x19x3000 mm.

Ändstycke: 184x49 mm.

Hålad rygg.



Modell	E-nr	Ytbehandling
Kanal TBA 18-1	11 787 95	natur
Kanal TBA 18-3	11 787 96	vitlack
Front TB 80-1	11 793 72	natur
Front TB 80-3	11 793 73	vitlack
Ändst. TBD 180-1	11 787 97	natur
Ändst. TBD 180-3	11 787 98	vitlack

Slutsiffran i MP.nr anger
ytbehandling enligt:

1 = Naturanodiserad

2 = Svart RAL 9005

3 = Vit RAL 9010

Fönsterbänkskanaler -tele/data

Lock för datauttag 2xRJ45

Lock med märkfönster och dammlucka.
Passar kanaler med 80-mm:s öppning.



Modell	E-nr	Förp.	Typ	Färg
DUCT-Key-1	11 792 78	1/4	Keystone	grå
DUCT-Key-2	11 782 51	1/4	Keystone	svart
DUCT-Key-3	11 792 82	1/4	Keystone	vit
DUCT-Amp-1	11 792 79	1/4	Amp	grå
DUCT-Amp-3	11 792 83	1/4	Amp	vit
DUCT-Sys-1	11 792 80	1/4	Systemax	grå
DUCT-Sys-3	11 792 84	1/4	Systemax	vit
DUCT-Act-1	11 792 81	1/4	Actassi	grå
DUCT-Act-3	11 782 50	1/4	Actassi	svart
DUCT-Act-3	11 792 85	1/4	Actassi	vit

Fästram för modularuttag med märkskylt

Används med adapterplattor för AMP, Keystone, Systemax samt Actassi datajack.

Avsett för 2xRJ45 (möjlighet för 3xRJ45).

Blindplugg AUDMP33 passar för outnyttjade hål.



Modell	E-nr	Benämning	Förp.
AUD50.NP	11 746 46	Fästram för RJ45 modularuttag, vit	10/100
AUDMP33	11 746 47	Blindplugg för AUD50.NP	10 st.

Adapterplatta för fästram

Adapterplatta för 3xAMP, Keystone, Systemax eller Actassi datajack. Kompletteras med fästramar AUD50.NP eller AUD50.NP-83.



Modell	E-nr	Benämning	Förp.
AUD51.1	11 746 42	Adapterplatta för 3xRJ-45, AMP	10/100
AUD51.2	11 746 44	Adapterplatta för 3xRJ-45, Keystone	10/100
AUD51.3	11 746 43	Adapterplatta för 3xRJ-45, Systemax	10/100
AUD51.4	11 746 45	Adapterplatta för 3xRJ-45, Actassi	10/100

Ljud- och bildadapterar

USB A-hona till USB A 3,0 - hona

HDMI-adapter - hona - hona

PHONO-adapter 3,5 mm - hona - hona



Adapter	Vit	E-nr
USB 3,0 Keystone	MP-U USB	11 792 50
HDMI Keystone	MP-U HDMI	11 792 51
PHONO 3,5 Keystone	MP-U PHONO	11 792 52

Slutsiffran i MP.nr anger
ytbehandling enligt:

Fönsterbänkskanaler – Ductel, kopplade vägguttag

Kopplat 2-vägs vägguttag



Monteringsfärdigt 2-vägs vägguttag med märkfönster. Dold kopplingsdosa med dragavlastare och tre snabbanslutningar. Godkänd för 3-fasig överkoppling.

Modell	E-nr	Benämning	Förp.
DUCT-2-1	11 792 70	Uttagssats, jordat, 2-vägs, grå	1/20
DUCT-2D-1	11 792 74	Uttagssats, jordat, 2-vägs, DATA-märkning, grå	1/20
DUCT-2-2	11 782 48	Uttagssats, jordat, 2-vägs, svart	1/20
DUCT-2-3	11 792 71	Uttagssats, jordat, 2-vägs, vit	1/20
DUCT-2D-3	11 792 75	Uttagssats, jordat, 2-vägs, DATA-märkning, vit	1/20

Kopplat 4-vägs vägguttag



Monteringsfärdigt 4-vägs vägguttag med märkfönster. Dold kopplingsdosa med dragavlastare och tre snabbanslutningar. Godkänd för 3-fasig överkoppling.

Modell	E-nr	Benämning	Förp.
DUCT-4-1	11 792 72	Uttagssats, jordat, 4-vägs, grå	1/18
DUCT-4D-1	11 792 76	Uttagssats, jordat, 4-vägs, DATA-märkning, grå	1/18
DUCT-4-2	11 782 49	Uttagssats, jordat, 4-vägs, svart	1/18
DUCT-4-3	11 792 73	Uttagssats, jordat, 4-vägs, vit	1/18
DUCT-4D-3	11 792 77	Uttagssats, jordat, 4-vägs, DATA-märkning, vit	1/18

Kopplat 2-vägs vägguttag – Ensto Net



Monteringsfärdigt 2-vägs vägguttag med märkfönster. Dold kopplingsdosa med trepolig Ensto Net-koppling.

Modell	E-nr	Benämning	Förp.
DUCT-2E-3	11 792 86	Uttagssats, jordat, 2-vägs, vit	1/20
DUCT-2ED-3	11 792 88	Uttagssats, jordat, 2-vägs, DATA-märkning, vit	1/20

Kopplat 4-vägs vägguttag – Ensto Net



Monteringsfärdigt 4-vägs vägguttag med märkfönster. Dold kopplingsdosa med trepolig Ensto Net-koppling.

Modell	E-nr	Benämning	Förp.
DUCT-4E-3	11 792 87	Uttagssats, jordat, 4-vägs, vit	1/18
DUCT-4ED-3	11 792 89	Uttagssats, jordat, 4-vägs, DATA-märkning, vit	1/18

Slutsiffran i MP-nr anger ytbehandling enligt:

1 = Grå RAL 7040

2 = Svart RAL 9005

3 = Vit RAL 9010

Fönsterbänkskanaler – ProDuct vägguttag

Kopplat 2-vägs vägguttag

Monteringsfärdigt 2-vägs vägguttag med märkfönster 14x46 mm, gavelstycke, täcklock, kopplingsdosa med dragavlastare samt 3 st toppklämmor. Godkänd för överkoppling 3-fasigt.



Modell	E-nr	Benämning	Förp.
AUD11-214	11 745 77	Uttagssats, jordat, 2-vägs, vit	1/25
AUD11-214D	11 745 78	Uttagssats, jordat, 2-vägs, DATA-märkning, vit	1/25

Kopplat 4-vägs vägguttag

Monteringsfärdigt 4-vägs vägguttag med märkfönster 14x46 mm, gavelstycke, täcklock, kopplingsdosa med dragavlastare samt 3 st toppklämmor. Godkänd för överkoppling 3-fasigt.



Modell	E-nr	Benämning	Förp.
AUD12-214	11 745 85	Uttagssats, jordat, 4-vägs, vit	1/20
AUD12-214D	11 745 86	Uttagssats, jordat, 4-vägs, DATA-märkning, vit	1/20

Kopplat 6-vägs vägguttag

Monteringsfärdigt 6-vägs vägguttag med märkfönster 14x46 mm, gavelstycke, täcklock, kopplingsdosa med dragavlastare samt 3 st toppklämmor. Godkänd för överkoppling 3-fasigt.



Modell	E-nr	Benämning	Förp.
AUD13-214	11 745 89	Uttagssats, jordat, 6-vägs, vit	1/25
AUD13-214D	11 745 90	Uttagssats, jordat, 6-vägs, DATA-märkning, vit	1/25

Kopplat 8-vägs vägguttag

Monteringsfärdigt 8-vägs vägguttag med märkfönster 14x46 mm, gavelstycke, täcklock, kopplingsdosa med dragavlastare samt 3 st toppklämmor. Godkänd för överkoppling 3-fasigt.



Modell	E-nr	Benämning	Förp.
AUD14-214	11 745 93	Uttagssats, jordat, 8-vägs, vit	1/25

Slutsiffran i MP.nr anger ytbehandling enligt:

Fönsterbänkskanaler – ProDuct komponenter

Gavelpaket



Paketet innehåller två gavelstycken och två lock. Används tillsammans med 2-vägsuttag AUD10 – Jussi- eller Impressivodosor.

Modell	E-nr	Benämning	Förp.
AUD31	11 746 07	Gavelpaket utan kopplingsdosa, vit	10/100

Universaldosa TBF



Universaldosorna snäpps fast i kanalens frontöppning. 2 st dragavlastare TBF 11 medföljer.

Modell	E-nr	B x L x D mm	Material
TBF 1	11 788 42	79x42,5x79	ABS-blå
TBF 2	11 788 43	79x42,5x150	ABS-blå

Dragavlastare TBF



Dragavlastare till universaldosa TBF 1, TBF 2.

Modell	E-nr
TBF 11	11 788 47

Jordfelsbrytare

(Beställningsvara, ej lagerförd.)



Modell	E-nr	Benämning	Förp.
AUD41	11 746 09	Jordfelsbrytare, 30 mA, A-type, 2-polig – vit	1/25

Slutsiffran i MP.nr anger ytbehandling enligt:

1 = Grå RAL 7040

2 = Svart RAL 9005

3 = Vit RAL 9010

Fönsterbänkskanaler - ProDuct-komponenter

2-vägsuttag med dosa

Uttaget är godkänt för överkoppling. Om flera AUD10 kopplas i serie rekommenderas 120 mm långa mellan-kablar (avskalningslängd 13 mm). För varje väggut-tagsgrupp behövs det ett anslutningspaket AUD30 eller AUD31. Dosans djup är 45 mm.



Modell	E-nr	Benämning	Förp.
AUD10-214	11 745 69	Uttag jordat, 2-vägs, vit	10/100
AUD10-214D	11 745 74	Uttag jordat, 2-vägs, DATA-märkn. vit	10/100

Jussi – ABB apparatdosa

I ABB-Jussiserien kan alla apparater med skruvavstånd c-c 60 mm monteras i dosan, t ex till strömställare, KNX-brytare, envägsuttag och teleprodukter. Till varje dosa behövs ett anslutningspaket AUD30 eller gavelpaket AUD31. Dosans djup är 45 mm.



Modell	E-nr	Benämning	Förp.
AUD20	11 746 04	Kopplingsdosa för Jussi-apparat, vit	10/100

Impressivo – ABB apparatdosa

I ABB-impresivoserien kan alla apparater med skruvavstånd c-c 60 mm monteras i dosan, t ex till strömställare, KNX-brytare, envägsuttag och teleprodukter. Till varje dosa behövs ett anslutningspaket AUD30 eller gavelpaket AUD31. Dosans djup är 45 mm.



Modell	E-nr	Benämning	Förp.
AUD21	11 746 16	Kopplingsdosa Impressivo-apparat, vit	10/100

Anslutningspaket

Paketet innehåller ett gavelpaket, en kopplingsdosa och ett lock. Godkänd för 3-fas överkoppling. I kopplingsdosan kan max 5 st lösa kopplingar användas (max 5x2,5).



Modell	E-nr	Benämning	Förp.
AUD30	11 746 05	Anslutningspkt. med kopplingsdosa, vit	10/100

Slutsiffran i MP.nr anger
ytbehandling enligt:

ABB lågspänningsprodukter

E-nr nedan* (förutom Jussi-dosan) ägs av ABB. Distribueras via elgrossist.

Jussi



Modell	E-nr
AUD 20 Kopplingsdosa ProDuct	11 746 04
AUD 31 Gavelpaket	11 746 07



Modell	E-nr
Strömställare Trapp/1-pol	*18 150 22



Modell	E-nr
1-vägsuttag med USB	*18 150 04



Modell	E-nr
Strömställare Kron	*18 150 17



Modell	E-nr
Centrumplatta USB	*18 151 87
USB-uttag 1xUSB C, 1xUSBA	*52 005 18



Modell	E-nr
Tryckknapp återfj. 1-pol	*18 150 47



Modell	E-nr
Centrumplatta Jussi 2xRJ45	*51 008 71
RJ45-insats, 2xKeystone	*18 153 63



Modell	E-nr
2-polig brytare	*18 150 07



Modell	E-nr
Näslock Jussi DKS-system	*51 008 35
Monteringsbr. DKS-system, D-kontakt 9-polig.	*18 151 34

ABB lågspänningsprodukter

E-nr nedan* (förutom Impressivo-dosan) ägs av ABB. Distribueras via elgrossist.

Impressivo



Modell	E-nr
AUD 21 Kopplingsdosa ProDuct	11 746 16
AUD 31 Gavelpaket	11 746 07



Modell	E-nr
1-vägsuttag med USB	*18 150 09



Modell	E-nr
Strömställare trapp/1-pol	*18 165 57



Modell	E-nr
Centrumplatta USB	*18 156 79
USB-uttag 1xUSB C, 1xUSBA	*52 005 18



Modell	E-nr
Strömställare kron	*18 165 51



Modell	E-nr
Centrumplatta Jussi 2xRJ45	*18 151 48
RJ45-insats, 2xKeystone	*18 153 63



Modell	E-nr
Tryckknapp återfj.1-pol	*18 165 69



Modell	E-nr
Teletut. Impress. DKS-system vit	*18 156 87
Monteringsbr. DKS-system, D-kontakt 9-polig.	*18 151 34



Modell	E-nr
2-polig brytare	*18 165 45